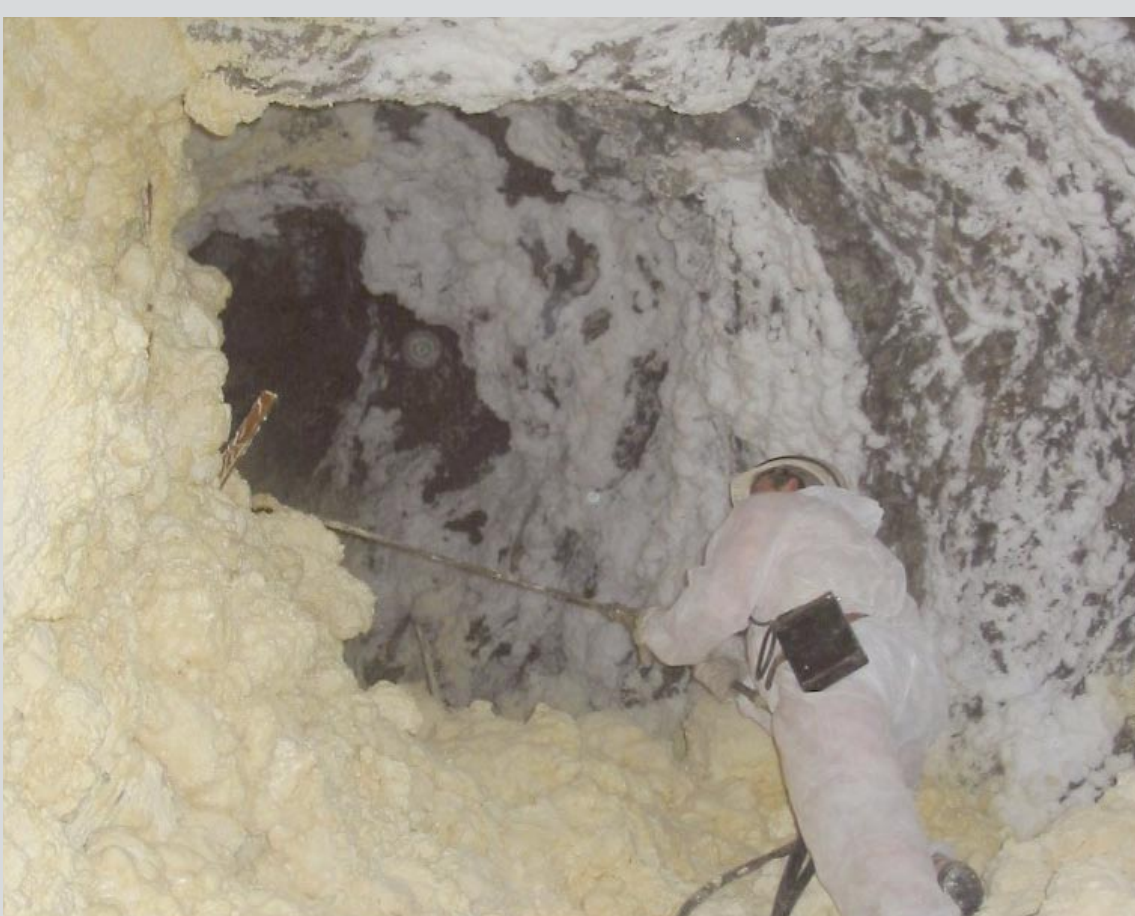




# Вилкит Фом F, T

Сильно расширяющаяся  
вспенивающаяся смола



- Быстрое заполнение пустот и куполов
- Кратность вспенивания 25 - 35
- Упрочнение и изоляция угля и пород
- Возможность применения при температуре от 5° до 40°C
- Устойчивость к слабым кислотам и соляным растворам